

Renvooi

	bestaand kozijn
	nieuw te plaatsen kozijn, digmaat 900mm tenzij anders dan vermeld
	aanduiding vluchtdoor, te openen zonder losse voorwerpen
	vluchtwegaanduiding rechtstreeks of naar boven nieuw aan te brengen vluchtwegaanduiding / uitbreiding op de reeds aanwezige vluchtdoor
	aanduiding hand brandblusser, schuim 6 liter
	aanduiding brandanghapel bestand

renvooi : v1

	gevelmet isoleren buiten
	dragende wanden binnen
	lichte scheidingswanden
	lichtaanlooppunt op wand
	lichtaanlooppunt
	enkeelpolige schakelaar
	simple schakelaar
	wandchakelaar
	trekschakelaar
	wandcontactdoos
	enkele wcd + ransbande
	dubbele wcd + ransbande
	zoffallende deur
	brandwerende deur (20 minuten)
	zoffallende brandwerende deur (30 minuten)

aansluitpunten niet bedraad

	nv aansluitpunt antenne
	tel. aansluitpunt telefoon
	tl aansluitpunt tv-telefoon
	cb aansluitpunt close-in box

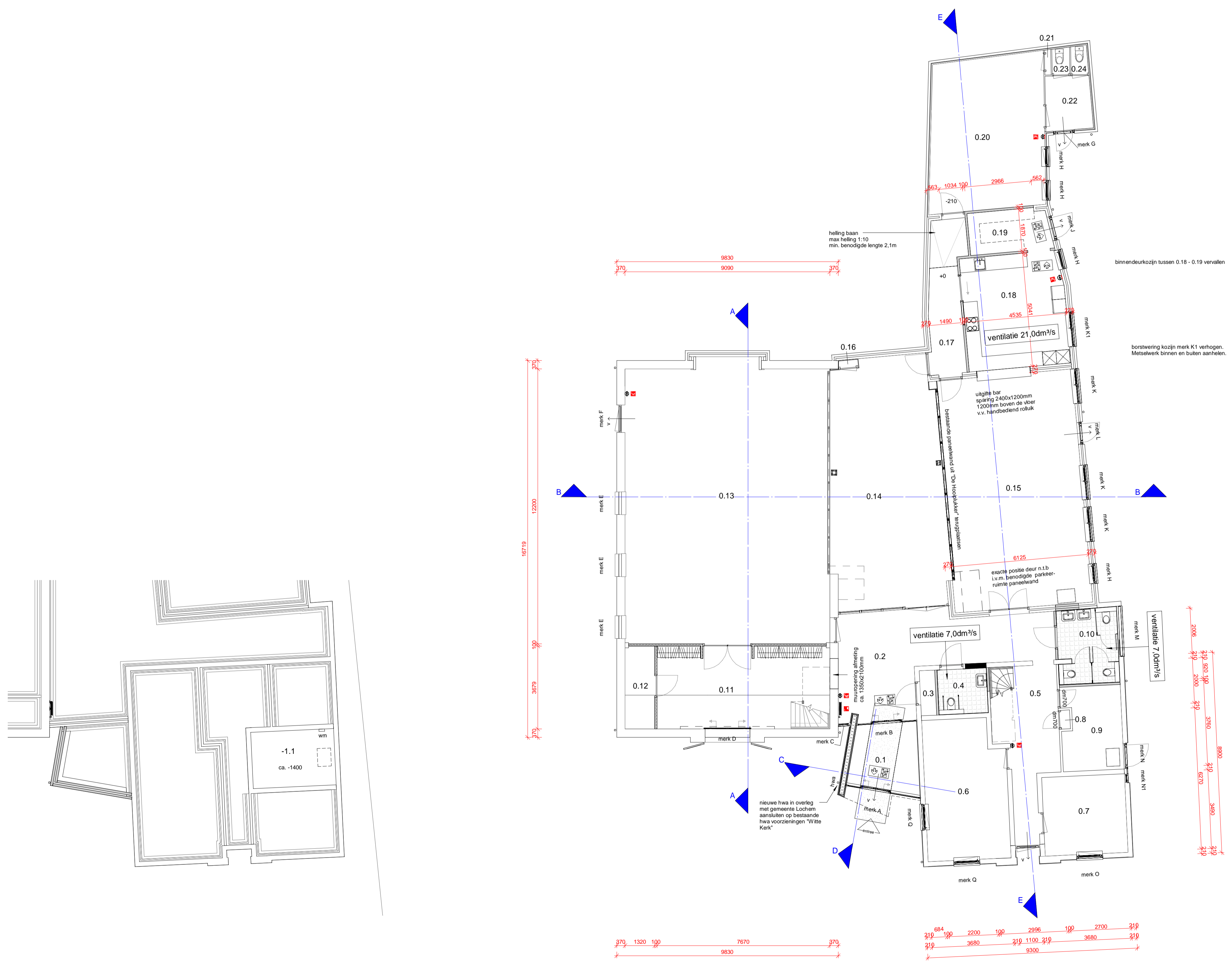
aansluitpunten bedraad

	thema aansluitpunt thermostaat	dr droger Ø 75
	nv aansluitpunt antenne	vm vaatwasmachine Ø 75
	tel. aansluitpunt telefoon	os ontstoppingsstuk
	bk aansluitpunt badkamerkachel	wp warmtepomp
	fw aansluitpunt fookwasmachine	ww warmwaterboiler
	aw aansluitpunt afvalwater	wt warmwaterloggië
	mv aansluitpunt mv	av afvoermondstuk
	st aansluitpunt standplaats	lv vloerwarming
	ro aansluitpunt rookmelder	ak afzuigkap
	art. aansluitpunt art. 6.21 van het bouwbesluit	ra rookgasafzuiver
	haa aansluitpunt haard	kk plaats kookkast
	wa aansluitpunt vaatwasser	r plaats radiator
	ur aansluitpunt ur	wv vloerwarming verdeler
	f aansluitpunt fontein	vr ventilator
	g aansluitpunt gootsteen	li isolerende beglazing
	ug aansluitpunt uitgangsgoetsteen	kg isolerende beglazing, gelijngl.
	d aansluitpunt douche	mk meubelkast
	wt aansluitpunt wastafel	wk werktafel
	b aansluitpunt bad	gd garderober
	st aansluitpunt standplaats	kl kluis
	o aansluitpunt overstort	kg kruisgat
	aw aansluitpunt afvalwater	vk vloerventilatiekoeler
	vm aansluitpunt vaatwasser	v.b. verandertafelbeleging
	wa aansluitpunt vaatwasser	wa aansluitpunt vaatwasser

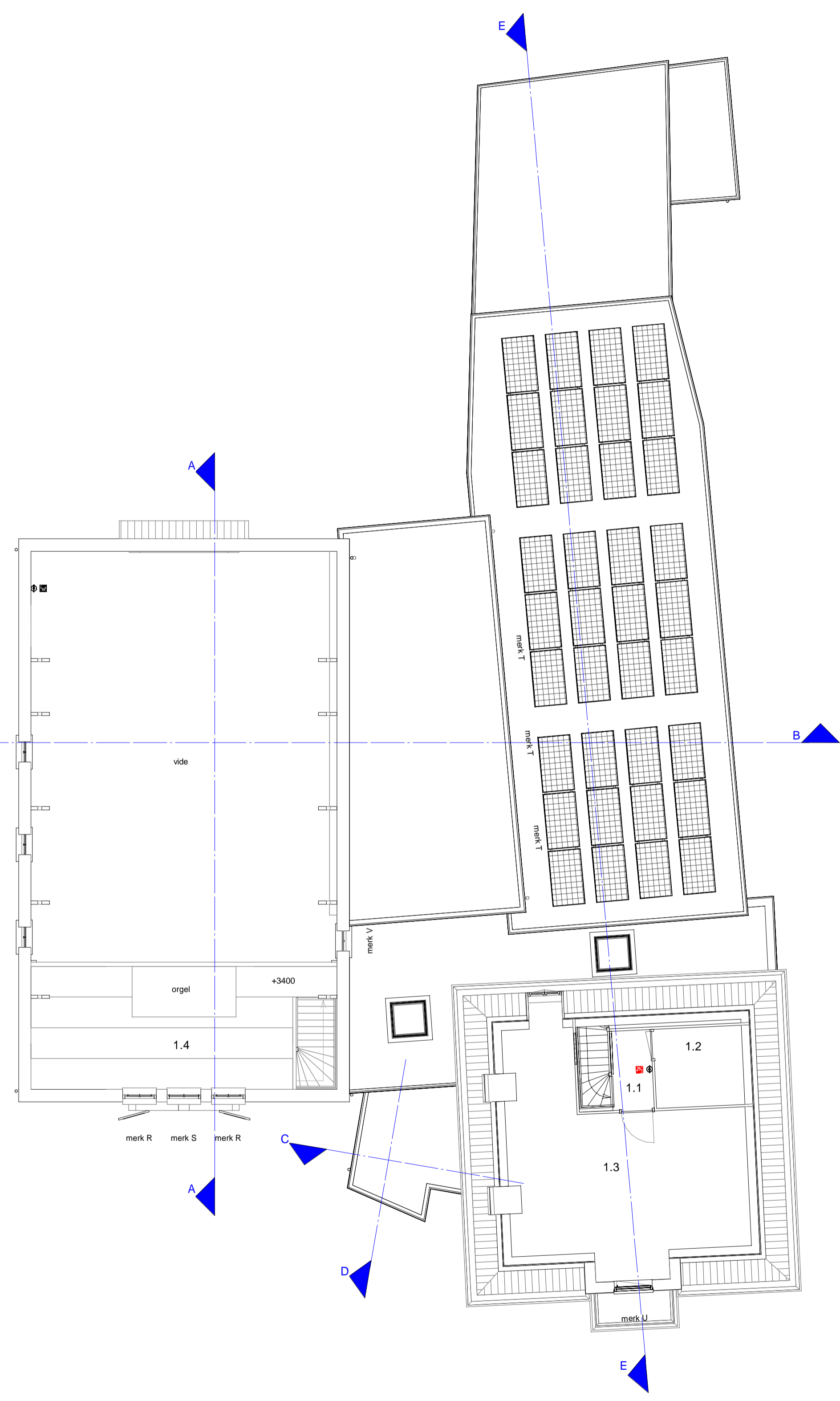
luchtdichtheid (q_v10waarde) - dm³/s per m²

Rc [-]	dak	[-] =	6.0 m ² /KW
Rc [-]	wand	[-] =	2.0 m ² /KW
Rc [-]	vloer begraond	[-] =	3.5 m ² /KW

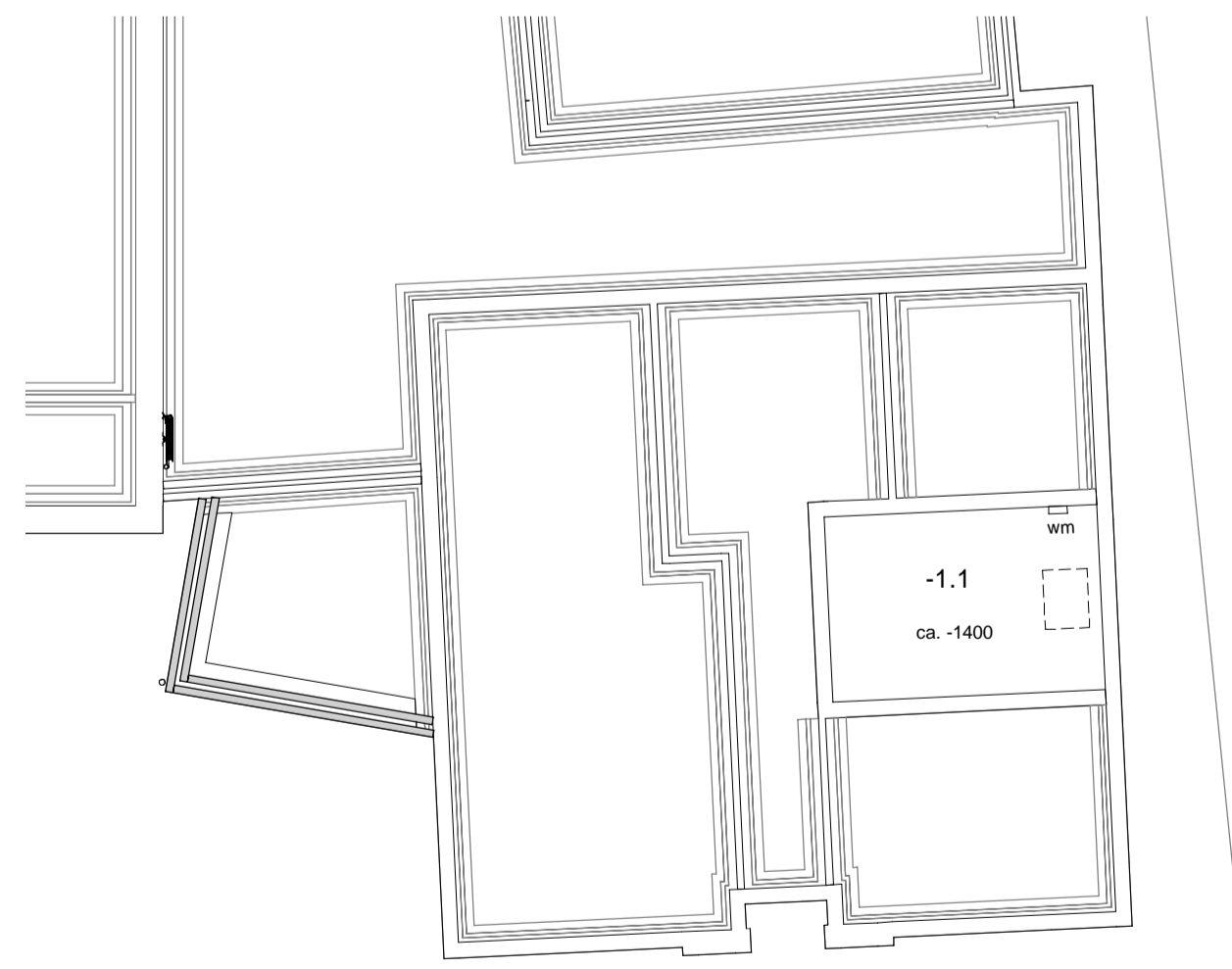
- algemeen :**
- isolerende beglazing, maximale U-waarde vastgelegd 1.1 W/m²K
 - een mechanische voorziening voor luchtverversing, warmteopwekking of warmteopslag, voor zover in een ventilatieplan van de gebouwfysica of een karakteristiek installatie-gebruiksplan van ten hoogste 30 dB
 - een installatie voor warmte- of koudeopwekking, die in combinatie met de uiterste schiedingsconstructie van een bouwwerk, voorziet op de percelen met een perceel met of dat bedoeld is voor, een andere woonfunctie een gebruiksruimte van ten hoogste 40 dB
 - de vloer en de wanden van een badruimte of een badruimte met m.b.t. waterdichtheid te voldoen aan artikel 2.23 van het Bouwbesluit 2012
 - alle deuren gelopen in een toegankelijkheidssector: vijf deuropeningen met een breedte van 4.4 m b.v. Bouwbesluit 2012
 - bouwtafel vloerbescherming ter plaatse van vloer / trappengangen 1000mm, boven de afgevoerde vloer volgens afdeling 2.3 van het Bouwbesluit 2012
 - het bouwwerk dient m.b.t. het weren van ruis en muizen te voldoen aan artikel 3.8 (m artikel 3.7) van het Bouwbesluit 2012
 - bij woningbouw worden de kanalen van de plaatvloeren afgedicht met minstens veel.
 - deuren, ramen en kozijnen in een uiterste schiedingsconstructie, die volgens NEN 5087 toetsbaar zijn voor draak, hebben een volgens NEN 5096 bepaalde isolatiewaarde die voldoet aan vereistenklasse 2.
 - metaalconstructies p.v. opleggingen en in aanraking komend met spouwcondities thermisch verankeren.



begane grond



verdieping



kelder

Ruimten		
nummer	naam	oppervlakte
-1.1	kelder	9.2 m ²
0.1	entree	6.9 m ²
0.2	gang	29.9 m ²
0.3	berghast	14.4 m ²
0.4	MVA toilet	4.4 m ²
0.5	gang	16.7 m ²
0.6	vergaderkamer	21.9 m ²
0.7	consistorie	12.8 m ²
0.8	gaskast	0.3 m ²
0.9	receptie	16.6 m ²
0.10	toiletruimte	5.9 m ²
0.11	garderobe	26.1 m ²
0.12	archief	43.8 m ²
0.13	kerkzaal	110.9 m ²
0.14	tussenzaal	46.7 m ²
0.15	bestel	62.3 m ²
0.16	meterkast	0.3 m ²
0.17	gang	16.1 m ²
0.18	keuken	22.7 m ²
0.19	bijkouken / voorraad	6.1 m ²
0.20	ml-ruimte	34.1 m ²
0.21	berghast	0.3 m ²
0.22	porraal	4.9 m ²
0.23	toiletruimte	0.9 m ²
0.24	toiletruimte	0.9 m ²
1.1	overloop	9.2 m ²
1.2	cv-ruimte	7.6 m ²
1.3	jeugdruimte	46.0 m ²
1.4	gang	32.9 m ²

maatvoering in het werk te controleren

definitief

ARCHITEKTEN GROEP GELDERLAND

hummeloseweg 16 | 7021 ae zellhem | (0314) 62 43 48
 info@architectengroepgelderland.nl
 www.architectengroepgelderland.nl

project
 verbouw de Wille Kerk te Lochem

opdrachtgever
 Protestantse Gemeente Lochem, p.a. Bouwcommissie Wille Kerk, Marinus Naefflaan 46, 7241 GE Lochem

onderwerp
 bestektekoning, plattegronden

schaal	:	1:100	versie
formaat	:	594x1189	
status	:	definitief	
getekend	:	PJBM	
gecontroleerd	:		
datum	:	06-02-2021	
gew. a	:	26-02-2021	
gew. b	:	10-03-2021	
gew. c	:	23-04-2021	
gew. d	:	25-05-2021	
gew. e	:		
gew. f	:		
bladnummer	:	2048B101	